

Voir Plan N°1 centre de la commune 1:2000

Commune de SAINT-VIT
25 410 Département du DOUBS

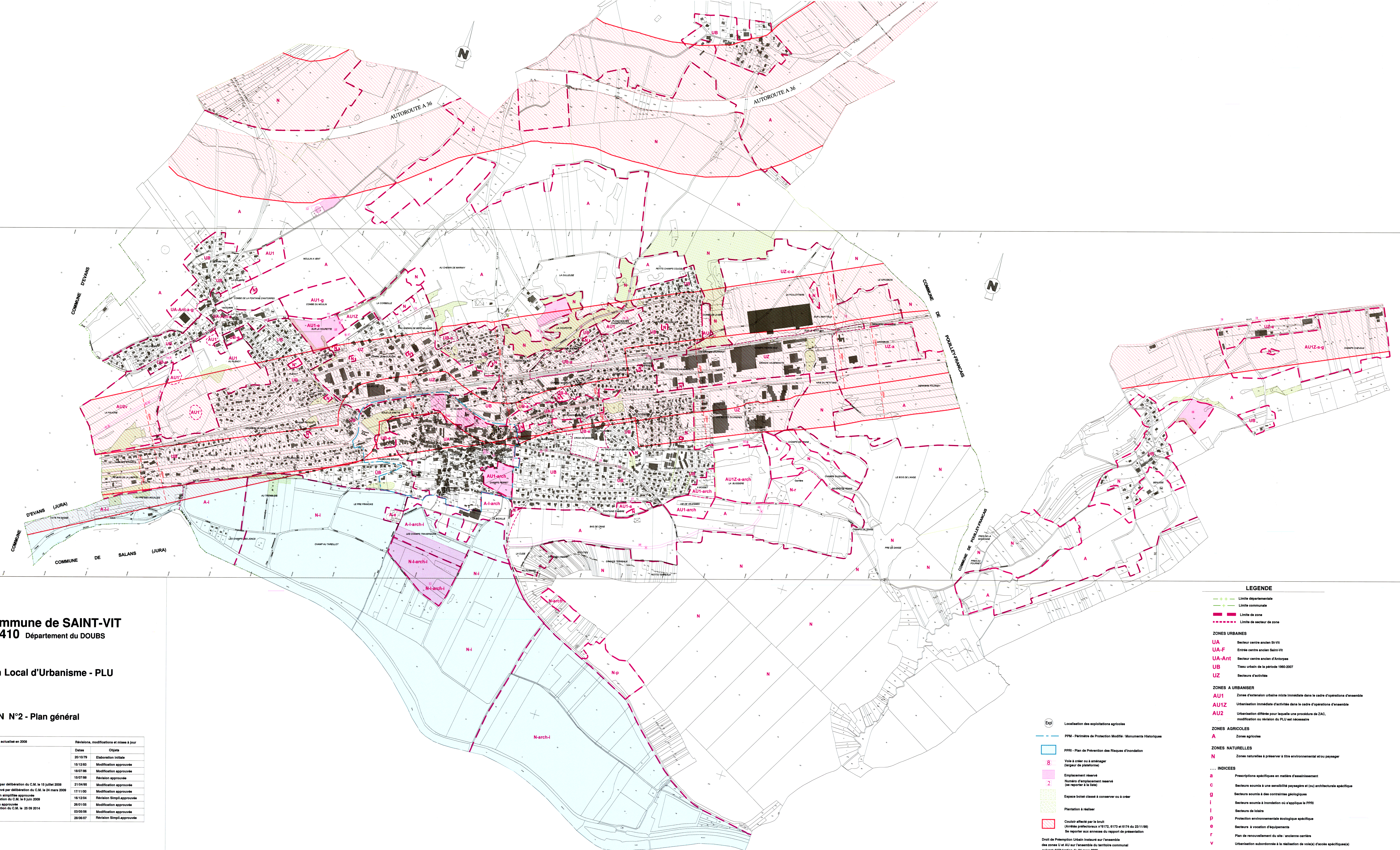
Plan Local d'Urbanisme - PLU

PLAN N°2 - Plan général

Cadastre actualisé en 2008	Révisions, modifications et mises à jour
Dates	Objets
20/10/79	Elaboration initiale
15/12/83	Modification approuvée
18/07/86	Modification approuvée
15/07/88	Révision approuvée
21/04/95	Modification approuvée
17/11/00	Modification approuvée
16/12/04	Révision Simplifiée approuvée
26/01/05	Modification approuvée
03/05/06	Modification approuvée
28/06/07	Révision Simplifiée approuvée

PLU arrêté par délibération du C.M. le 19 juillet 2008
 PLU approuvé par délibération du C.M. le 24 mars 2009
 Modification simplifiée approuvée par délibération du C.M. le 8 juin 2009
 Modification approuvée par délibération du C.M. le 25 09 2014

Echelle 1/5000



LEGENDE

- Limite départementale
- Limite communale
- Limite de zone
- Limite de secteur de zone

ZONES URBAINES

- UA** Secteur centre ancien St-Vit
- UA-F** Entrée centre ancien Saint-Vit
- UA-Ant** Secteur centre ancien d'Antorpes
- UB** Tissu urbain de la période 1960-2007
- UZ** Secteurs d'activités

ZONES A URBANISER

- AU1** Zones d'extension urbaine mixte immédiate dans le cadre d'opérations d'ensemble
- AU1Z** Urbanisation immédiate d'activités dans le cadre d'opérations d'ensemble
- AU2** Urbanisation différée pour laquelle une procédure de ZAC, modification ou révision du PLU est nécessaire

ZONES AGRICOLES

- A** Zones agricoles

ZONES NATURELLES

- N** Zones naturelles à préserver à titre environnemental et/ou paysager

... INDICES

- a** Prescriptions spécifiques en matière d'assainissement
- c** Secteurs soumis à une sensibilité paysagère et (ou) architecturale spécifique
- g** Secteurs soumis à des contraintes géologiques
- i** Secteurs soumis à inondation ou d'applicat du PPRi
- l** Secteurs de loisirs
- p** Protection environnementale écologique spécifique
- e** Secteurs à vocation d'équipements
- r** Plan de renouvellement du site / ancienne carrière
- v** Urbanisation subordonnée à la réalisation de voie(s) d'accès spécifique(s)
- .** Prescriptions spécifiques en matière de hauteur des édifices à construire
- arch** Secteurs soumis à contraintes archéologiques

Expi Localisation des exploitations agricoles

PPM - Périmètre de Protection Modifié / Monuments Historiques

PPRi - Plan de Prévention des Risques d'Inondation

8 Voie à créer ou à aménager (largeur de plateforme)

2 Emplacement réservé
 Nombre d'emplacement réservé (se reporter à la liste)

2 Espace boisé classé à conserver ou à créer

Plantation à réaliser

Couloir affecté par le bruit
 (Arrêté préfectoraux n°172, 6173 et 6174 du 23/11/98)
 Se reporter aux annexes du rapport de présentation

Droit de Préemption Urbain instauré sur l'ensemble des zones U et AU sur l'ensemble du territoire communal suivant délibération du 24 mars 2009